

HERSTELLER:

Schönenberger Systeme GmbH

Justus von Liebig 12

D-86899 Landsberg



SCHÖNENBERGER

KUNDE:

Nacke Logistik GmbH

KUNDENR.:

PROJEKT NR.: 130000

Betriebsspannung3x400 VAC
Frequenz50 Hz
Anschlußleistung2 KVA
Steuerspannung24 VDC

Steuerung 3

Diese Pläne wurden mit dem CAD-System WS-CAD erstellt.

Änderungen sollten nur mit dem CAD-System unter

Verwendung der Original-Parameter durchgeführt werden.

[illegible]

=A1 +E1 -B209

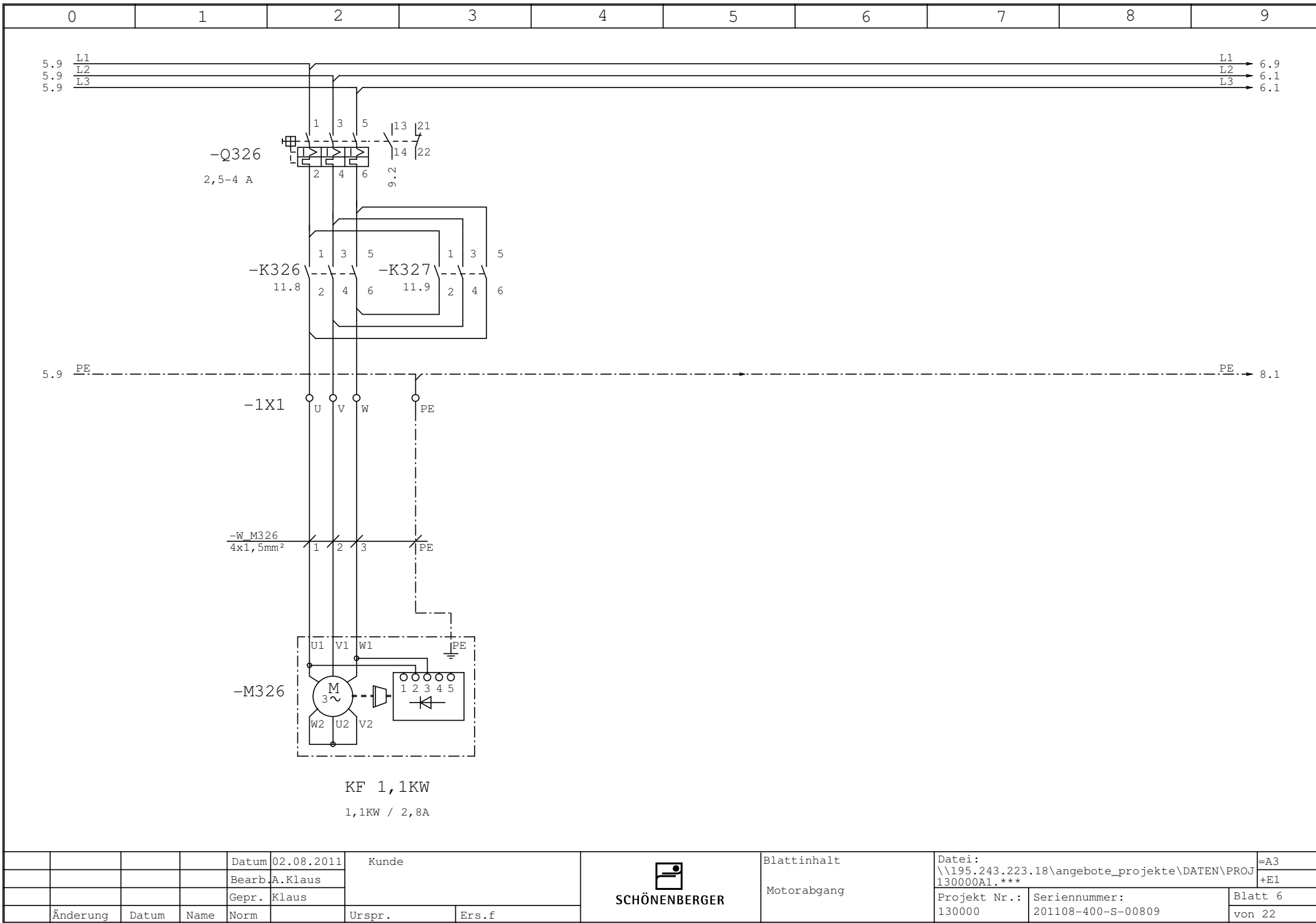
Anlage/Anlagenteil

Örtlichkeit

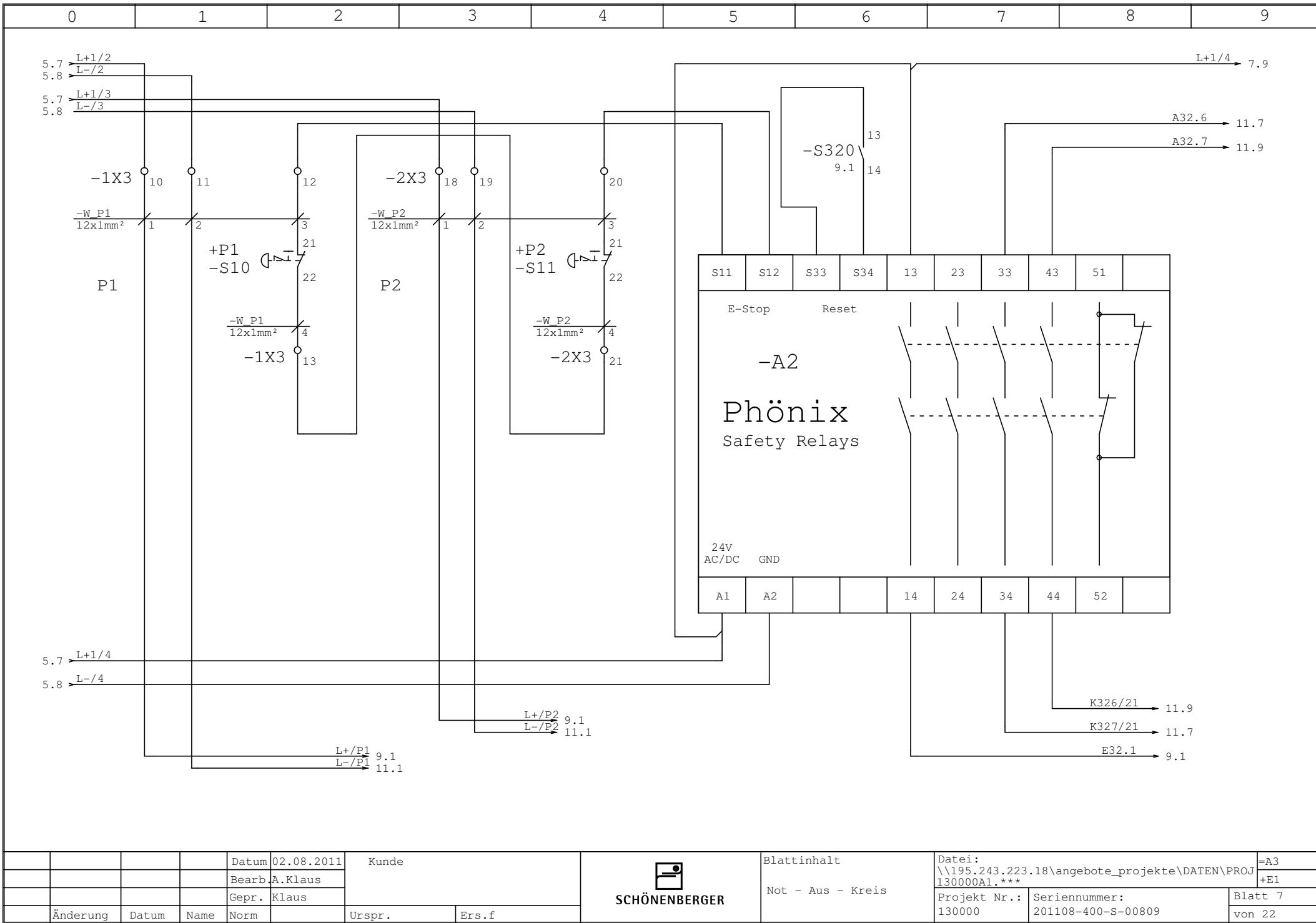
Bauteil

Nummer des
Ein-/Ausganges
bzw. Strompfad

- +E = Schaltschrank
- +H = SPS/Rechnerschrank (Anzahl>1)
- +K = Unterverteiler (400VAC/24VDC)
- +N = Unterverteiler (24VDC)
- +P = Pult, Vor-Ort Bedienung
- +L = Klemmkasten
- A = Baugruppen, Teilbaugruppen
- B = Näherungsinitiatoren
- C = Kondensatoren
- E = Verschiedenes (Heizung)
- F = Schutzeinrichtungen (Sicherungen)
- H = Meldeeinrichtungen (Leuchtmelder, LED, usw.)
- K = Schütze, Relais
- L = Induktivitäten
- M = Motoren
- Q = Leistungstrennschalter, Motorschutzschalter
- R = Widerstände
- S = Taster, Schalter, usw.
- T = Trafo, Stromwandler, usw.
- V = Halbleiter
- X = Klemmleisten, Stecker, usw.
- Y = Ventile
- Z = Netzfilter

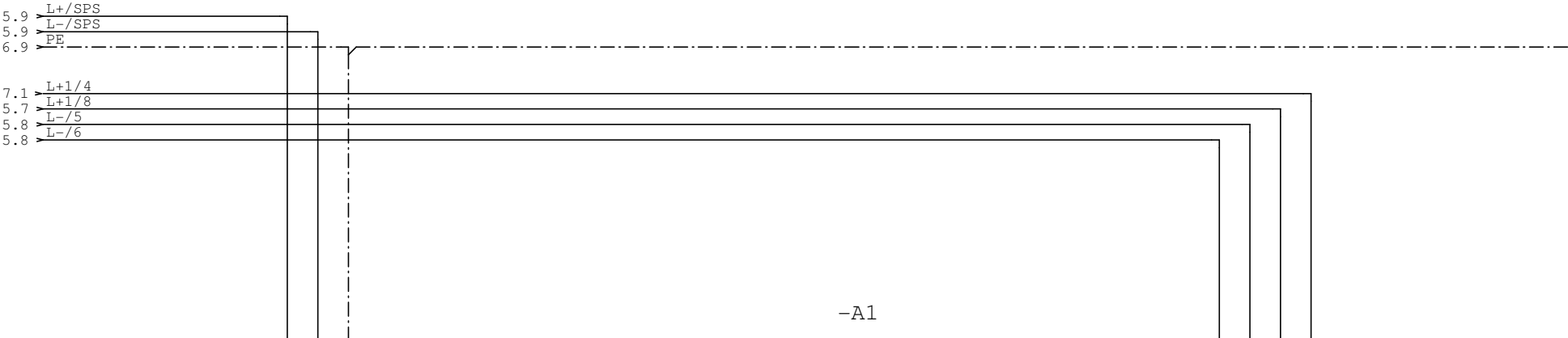


				Datum	02.08.2011	Kunde		 SCHÖNENBERGER	Blattinhalt	Datei: \\195.243.223.18\angebote_projekte\DATEN\PROJ130000A1.***		=A3
				Bearb.	A.Klaus				Motorabgang	130000A1.***		+E1
				Gepr.	Klaus					Projekt Nr.:	Seriennummer:	Blatt 6
	Änderung	Datum	Name	Norm		Urspr.	Ers.f			130000	201108-400-S-00809	von 22



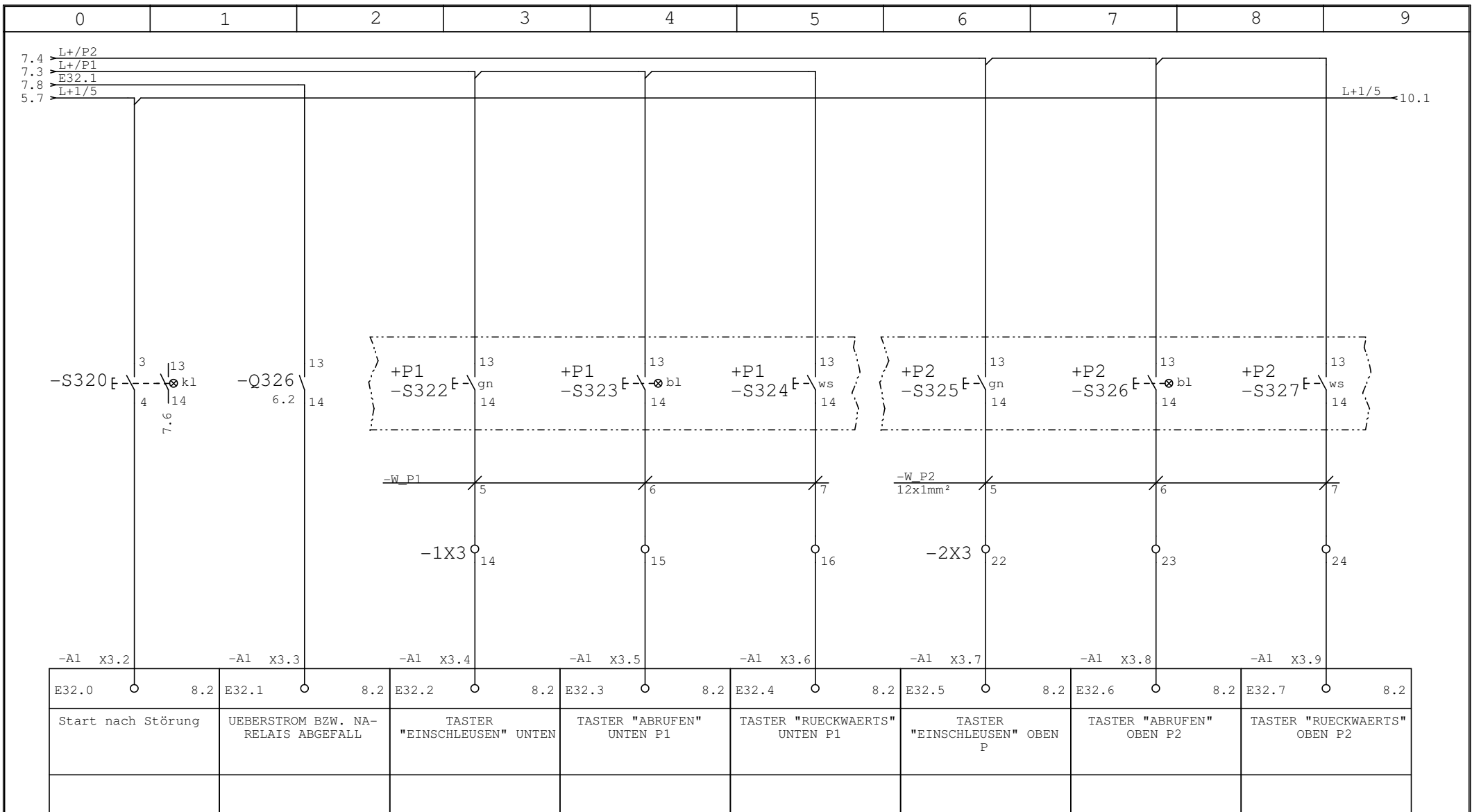
				Datum	02.08.2011	Kunde		 SCHÖNERBERGER	Blattinhalt	Datei: \\195.243.223.18\angebote_projekte\DATEN\PROJ 130000A1.***		=A3
				Bearb.	A.Klaus				Not - Aus - Kreis	130000A1.***		+E1
				Gepr.	Klaus					Projekt Nr.:	Seriennummer:	Blatt 7
	Änderung	Datum	Name	Norm		Urspr.	Ers.f			130000	201108-400-S-00809	von 22

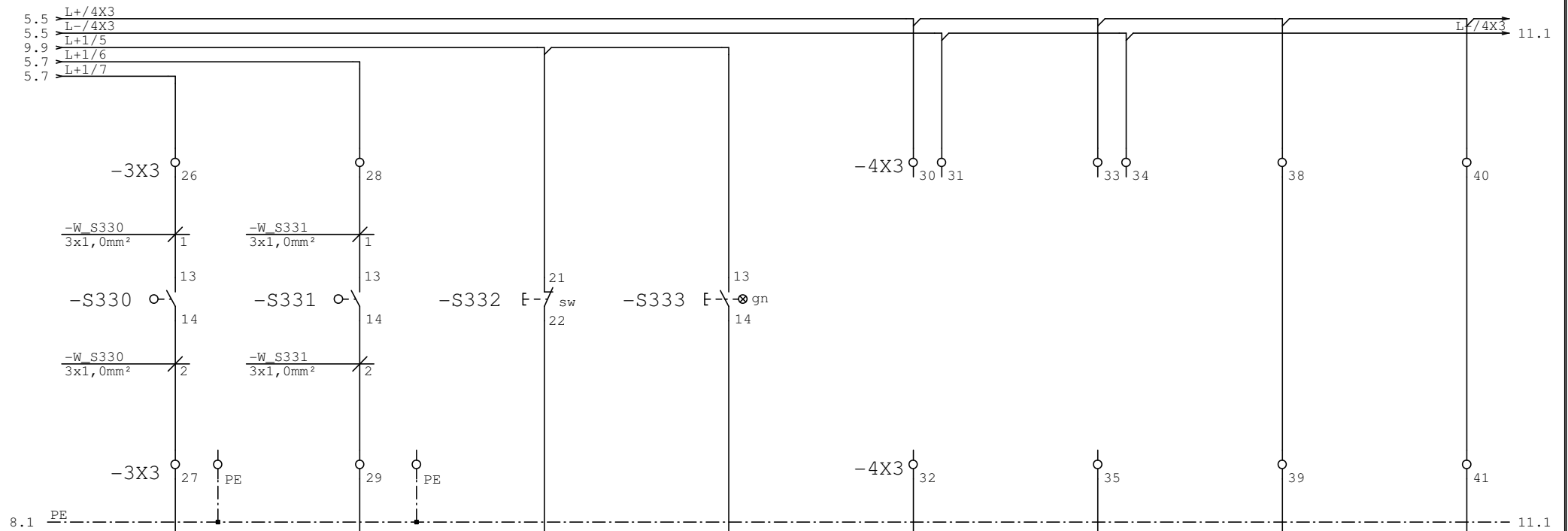
0	1	2	3	4	5	6	7	8	9
---	---	---	---	---	---	---	---	---	---



L+	M	PE	VIPA CPU 114R 8 x Ausgänge DC 24V 16 x Eingänge DC 24V				X3.10 L-/332	X4.10 L-/333	X5.1 L+1/0-3	X5.10 L+5/4-7
X3.2	E32.0	9.1	Start nach Störung	X5.2	A32.0	11.1	LDT START NACH	STÖRUNG		
X3.3	E32.1	9.2	UEBERSTROM BZW. NA- RELAIS ABGEFALL	X5.3	A32.1	11.2	LM STÖRUNG ALLGEMEIN			
X3.4	E32.2	9.3	TASTER "EINSCHLEUSEN" UNTEN	X5.4	A32.2	11.4	ANZEIGELEUCHTE	"ABRUFEN UNTEN"		
X3.5	E32.3	9.4	TASTER "ABRUFEN" UNTEN P1	X5.5	A32.3	11.5	ANZEIGELEUCHTE	"ABRUFEN" OBEN		
X3.6	E32.4	9.5	TASTER "RUECKWAERTS" UNTEN P1	X5.6	A32.4	11.6	LDT ANLAGE EIN			
X3.7	E32.5	9.7	TASTER "EINSCHLEUSEN" OBEN P	X5.7	A32.5	11.7	FEHLER SCHLEPPSEGMENT			
X3.8	E32.6	9.8	TASTER "ABRUFEN" OBEN P2	X5.8	A32.6	11.8	KF AUF			
X3.9	E32.7	9.9	TASTER "RUECKWAERTS" OBEN P2	X5.9	A32.7	11.9	KF AB			
X4.2	E33.0	10.1	ROLLENSCHALTER UNTEN							
X4.3	E33.1	10.3	ROLLENSCHALTER OBEN							
X4.4	E33.2	10.4	DT ANLAGE AUS							
X4.5	E33.3	10.5	LDT ANLAGE EIN							
X4.6	E33.4	10.6	ERFASSUNG SCHLEPPSEGMENT							
X4.7	E33.5	10.7	ERFASSUNG TROLLEY-V							
X4.8	E33.6	10.8	VORW. ABRUF(NICHT GEBRÜCKT TASTEND							
X4.9	E33.7	10.9	VORW. ABRUF(NICHT GEBRÜCKT TASTEND							

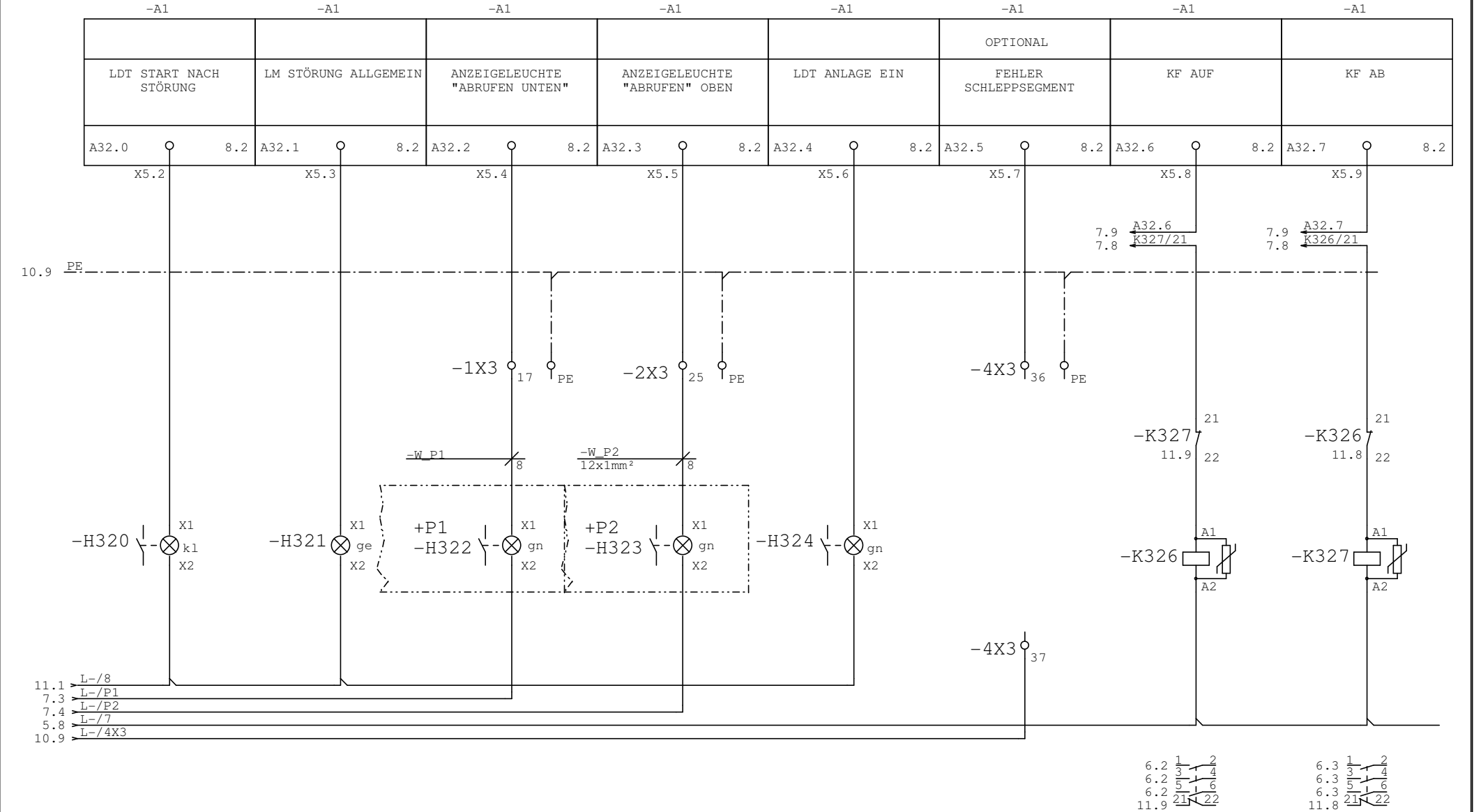
VIPA CPU 114R





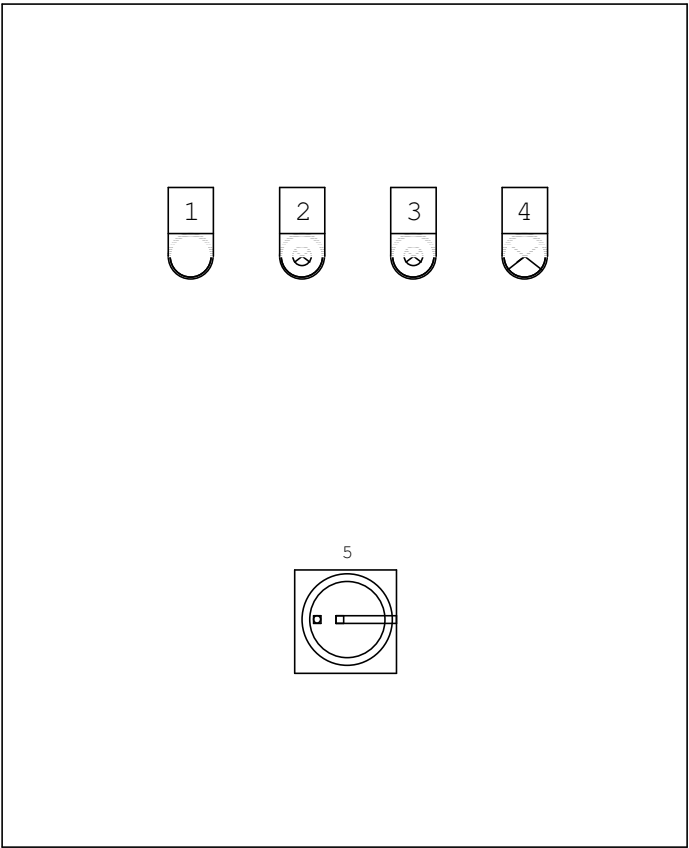
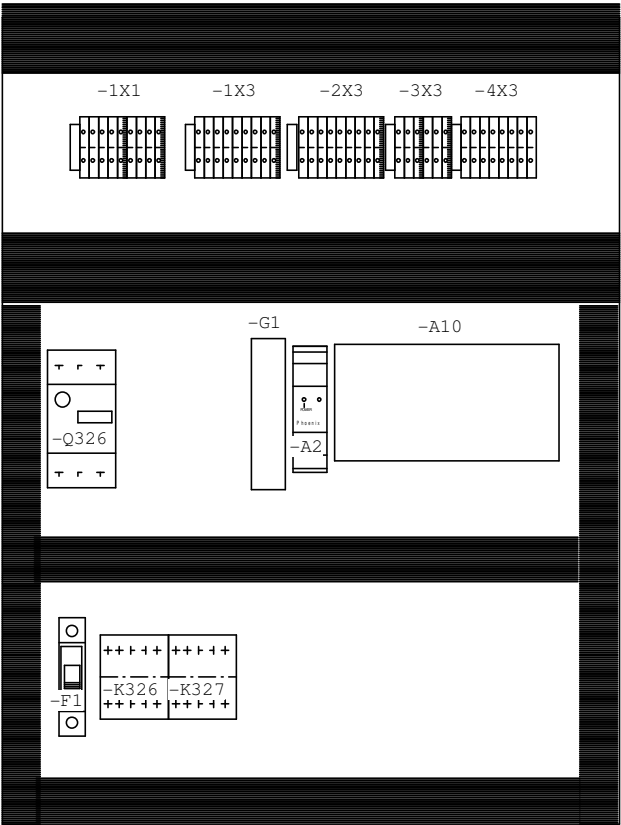
-A1 X4.2	-A1 X4.3	-A1 X4.4	-A1 X4.5	-A1 X4.6	-A1 X4.7	-A1 X4.8	-A1 X4.9
E33.0	E33.1	E33.2	E33.3	E33.4	E33.5	E33.6	E33.7
ROLLENSCHALTER UNTEN	ROLLENSCHALTER OBEN	DT ANLAGE AUS	LDT ANLAGE EIN	ERFASSUNG SCHLEPPSEGMENT	ERFASSUNG TROLLEY-V	VORW. ABRUF (NICHT GEBRÜCKT TASTEND	VORW. ABRUF (NICHT GEBRÜCKT TASTEND
				OPTIONAL	OPTIONAL	OPTIONAL	OPTIONAL

0	1	2	3	4	5	6	7	8	9
---	---	---	---	---	---	---	---	---	---



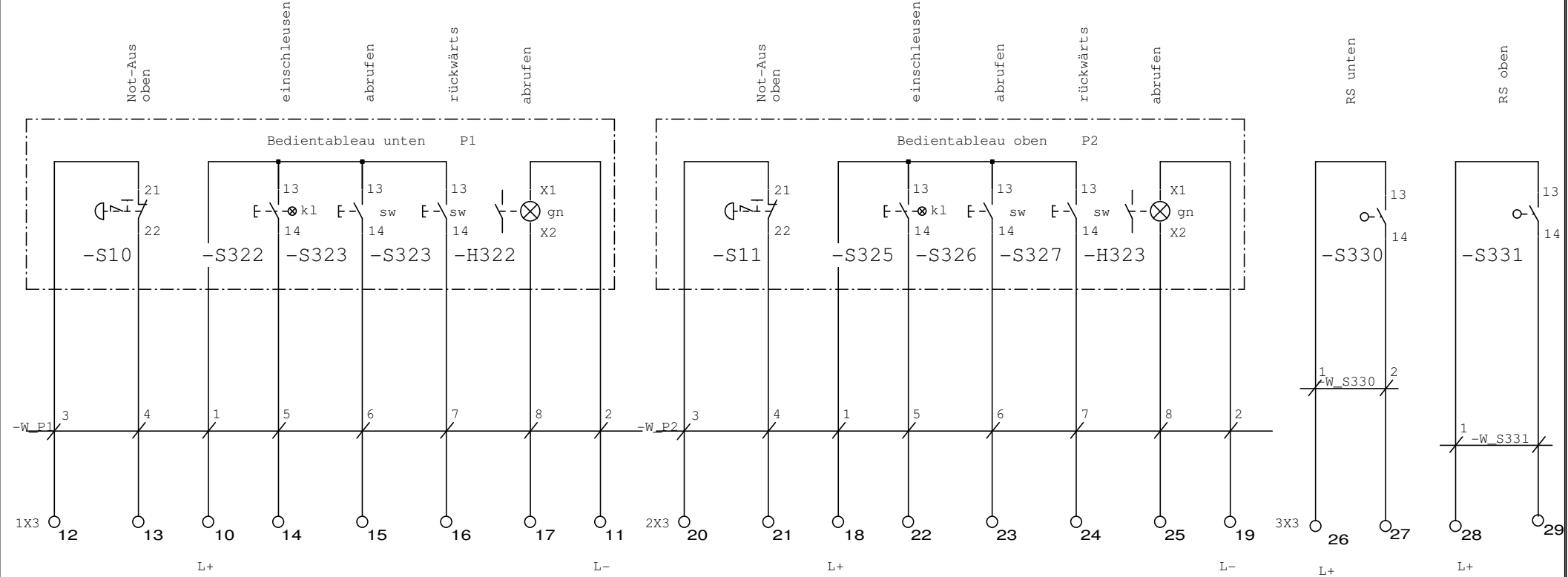
				Datum	02.08.2011	Kunde		Blattinhalt	Datei:	=A3
				Bearb.	A.Klaus			Ausgangsbyte 32	\\195.243.223.18\angebote_projekte\DATEN\PROJ	+E1
				Gepr.	Klaus				130000A1.***	
	Änderung	Datum	Name	Norm		Urspr.	Ers.f		Projekt Nr.:	Blatt 11
									130000	von 22
									Seriennummer:	
									201108-400-S-00809	



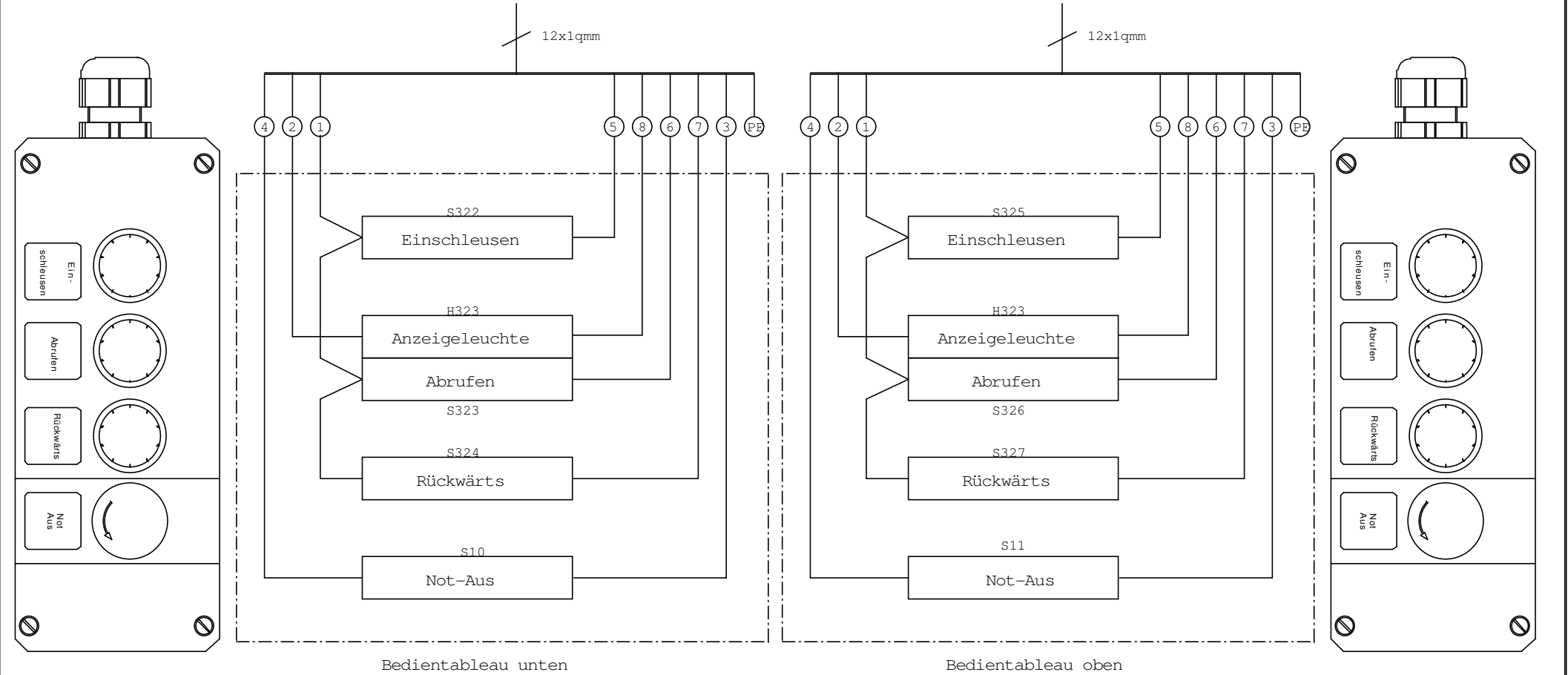


- | | | |
|---|--------------------|-----------|
| 1 | Anlage Aus | S322 |
| 2 | Anlage Ein | S333/H324 |
| 3 | Start nach Störung | S320/H320 |
| 4 | Störung | H321 |
| 5 | Hauptschalter | Q1 |

0	1	2	3	4	5	6	7	8	9
---	---	---	---	---	---	---	---	---	---



				Datum	02.08.2011	Kunde NACKE=A3 D-47623 Kevelaer		Blattinhalt Klemmenanschluss Bedientableaus	Datei: \\195.243.223.18\angebote_projekte\DATEN\PROJ 130000A1.***			=A3
				Bearb.	A.Klaus				130000A1.***			+E1
				Gepr.	Klaus				Projekt Nr.:	Seriennummer:	Blatt 13	
	Änderung	Datum	Name	Norm		Urspr.	Ers.f		130000	201108-400-S-00809	von 22	



① = Adernummer

			Datum	02.08.2011	Kunde NACKE=A3 D-47623 Kvelaer		Blattinhalt Bedientableau	Datei: \\195.243.223.18\angebote_projekte\DATEN\PROJ130000A1.***		=A3
			Bearb.	A.Klaus				130000A1.***		+E1
			Gepr.	Klaus				Projekt Nr.: 130000	Seriennummer: 201108-400-S-00809	Blatt 14 von 22
	Änderung	Datum	Name	Norm	Urspr.	Ers.f				

[illegible]

[illegible]

[illegible]

Kabelbezeichnung extern				Klemmleiste : =A1+E1-3X3				Seite 4			
				Anschluß		Ziel intern		Anschluß		Blatt/Pfad	
				Bezeichnung		Bezeichnung					
				Anschluß		Klemmennummer		Brücken			
				Bezeichnung							
				1		13		26		-X3	
				2		14		27		-A1	
								PE		-1X3	
				1		13		28		L+1	
				2		14		29		X4.3	
								PE		-A1	
										-1X3	
								</			

Klemmleiste : =A1+E1-4X3										Seite 5											
Kabelbezeichnung extern										Ziel extern		Ziel intern		Anschluß		Blatt/Pfad					
										Bezeichnung		Anschluß		Klemmennummer		Brücken		Bezeichnung			
Funktionstext										-A1		X4.6		30		-G1		12		10.6	
														31		■		-G1		10	
										-A1				32						10.6	
														33		■					
										-A1		X4.7		34		■		10.7		10.7	
														35		■					
										-A1				36		X5.7		11.7		11.7	
														PE		PE					
														37		■		11.7		11.7	
														38		■					
										-A1		X4.8		39		■				10.8	
														40		■					
										-A1		X4.9		41		■				10.9	
										</											

[illegible]

Blatt : 1

[illegible]

				Datum	02.08.2011	Kunde		 SCHÖNENBERGER	Blattinhalt Materialliste	Datei: \\195.243.223.18\angebote_projekte\DATEN\PROJ			
			Bearb.	A.Klaus	130000A1.***								
			Gepr.	Klaus									
	Änderung	Datum	Name	Norm	Urspr.	Ers.f	Projekt Nr.:			Seriennummer:	Blatt 22		
							130000	201108-400-S-00809	von 22				