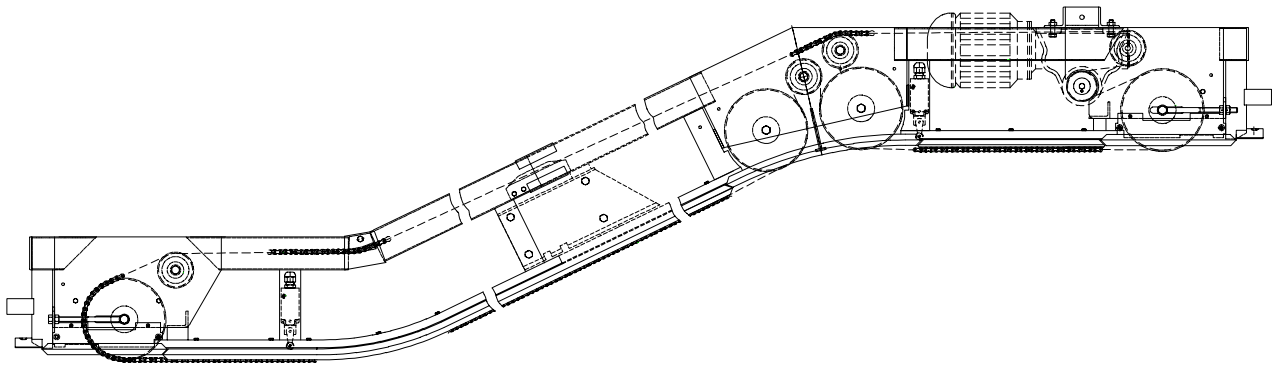


Baugruppe

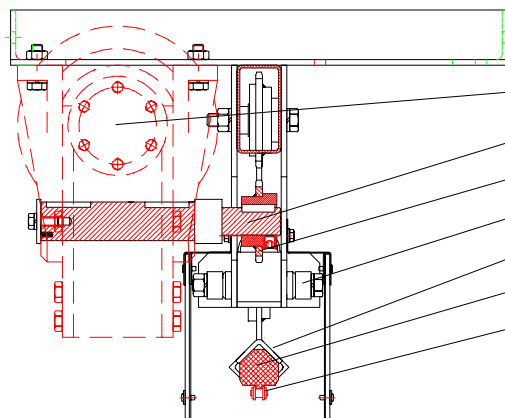
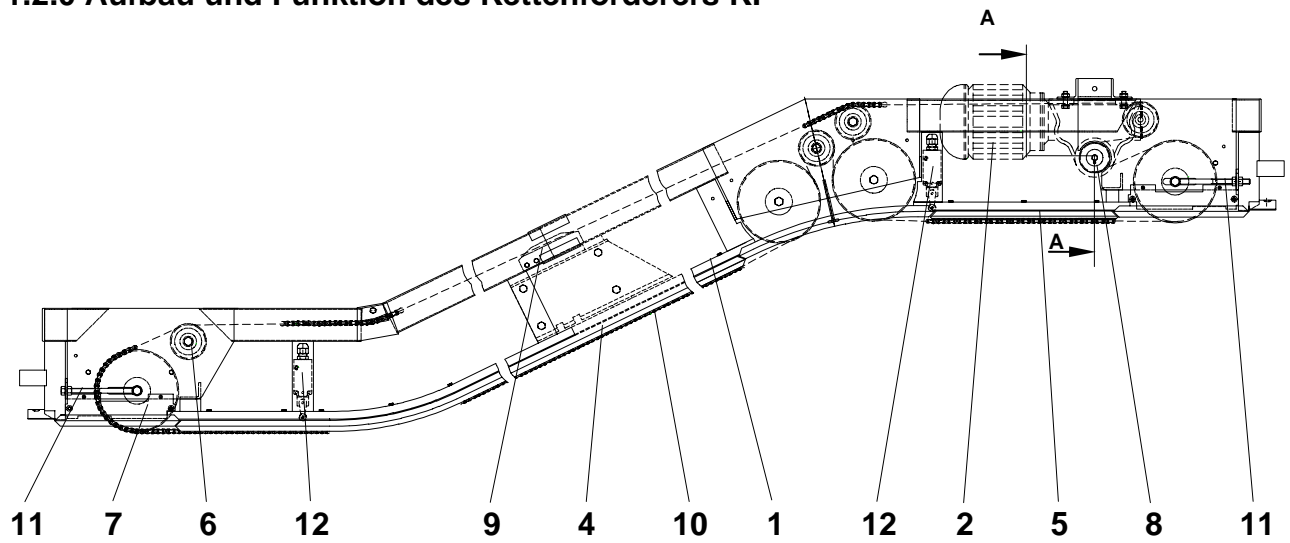
Kettenförderer KF

Kettenförderer KF

Inhalt	Kapitel
Aufbau und Funktion	1.2.0
Wartung und Pflege	1.2.1
Störungen	1.2.2
Reparatur	1.2.3
Ersatzteilliste	1.2.4

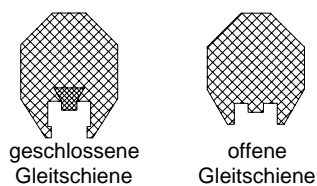
Aufbau und Funktion

1.2.0 Aufbau und Funktion des Kettenförderers KF



- 1 Laufprofil
- 2 Getriebemotor
- 3 Antriebswelle
- 4 Gleitschiene geschlossen / offen
- 5 Gleitschiene offen, bearbeitet
- 6 Kettenrad, $z=20$
- 7 Kettenrad, $z=48$
- 8 Antriebsritzel, $z=17$
- 9 Kettenführung
- 10 Rollenkette
- 11 Spannschraube
- 12 Grenztaster

Schnitt A - A

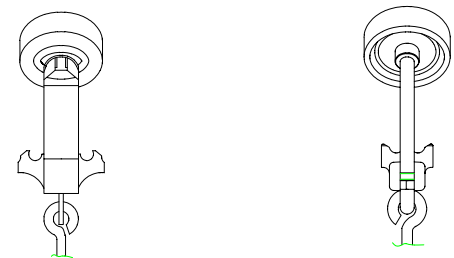
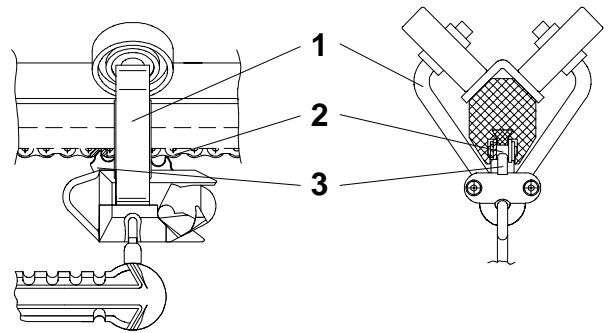
**Aufgabe:**

- Über den "Kettenförderer" (KF) wird die Ware vollautomatisch transportiert.
 - KF 0°: Horizontal-Förderer
 - KF 26°: Schrägförderer
- Beförderung der Ware in beide Fahrtrichtungen möglich.

Aufbau und Funktion

Funktion:

- Mitnahme der Trolleys:
Beförderung des Trolleys (1) durch Eingreifen des Schlepsegment / Wippe (3) in die Rollenketten (2) des Kettenförderers KF.
⇒ Kein Aushängen von Trolleys innerhalb des Förderers möglich.
- Selbsthemmung des Antriebes:
Bei Stromausfall bleiben die Trolleys im Förderer stehen.
⇒ Im Schrägförderer kein Beschleunigen nach unten.



Trolleybügel mit
Wippe / Schlepsegment

Grenztaster:

- Am Kettenförderer sind 2 Grenztaster (12), je einer unten und oben, angebracht.
- Grenztaster: Signalabgabe beim Überfahren durch einen Trolley.
- Überfährt ein Trolley den oberen Grenztaster **und** es befinden sich keine weiteren Trolleys hinter ihm im Förderer, d.h. es wurde kein weiteres Signal vom unteren Grenztaster abgeben:
⇒ Nach einer Zeit t schaltet der Kettenförderer ab.

Technische Daten Getriebemotor MVF 86/N:

- $i = 30$
- $P = 1,1 \text{ kW}$
- $n = 1400 \text{ 1/min}$
 $n_2 = 47 \text{ 1/min}$

1.2.1 Wartung und Pflege des Kettenförderers KF

Wartungsarbeiten nur bei ausgeschalteter Anlage durchführen!

(außer bei Inspektionen der Funktionsweise der Anlage)

Erhöhte Vorsicht bei Wartungsarbeiten an der Anlage mit abmontierten Schutzeinrichtungen!

Die Wartungsarbeiten dürfen nur durch eingewiesenes Fachpersonal durchgeführt werden!

**Der Getriebemotor MVF 44 P und Kugellager sind auf Lebensdauer geschmiert.
⇒ Nicht schmieren.**

Monatlich
(Bei Dauerbetrieb 1x wöchentlich)

Sichtkontrolle:Spannung der Rollenkette am Einlauf überprüfen:

- Motor zuerst rechts herum laufen lassen (siehe Abb. 1).
- Drehrichtung des Motors umkehren, sofern die Angetriebene Fahrstrecke in beide Richtungen fördern kann.
- Jetzt den Motor abschalten und die Ketten-
spannung überprüfen:
 - In Abb. 2 wird die Einführung der Kette in die offene Gleitschiene dargestellt,
 - In Abb. 3 wird die Einführung der Kette in die geschlossene Gleitschiene dargestellt.
- Durchhängende Kette (Abb. 2)
⇒ Nachspannen (siehe 1.2.3)
- Aufgeworfene Kette (Abb. 3)
⇒ **Wichtig:** Sofort nachspannen, da sonst die Gleitschiene zerstört wird.

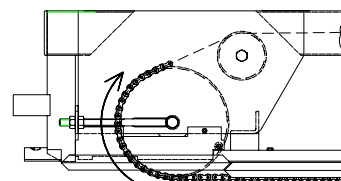


Abb. 1

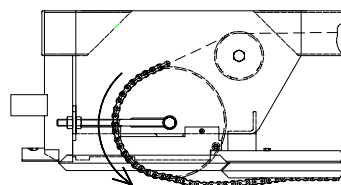


Abb. 2

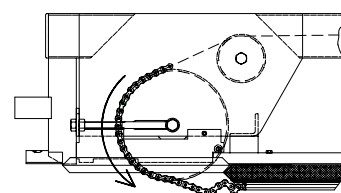


Abb. 3

Achtung

- **Förderer nie ohne Kettenschutz laufen lassen.**
- **Bei Betrieb nicht unter der Angetriebenen Fahrstrecke stehen.**
⇒ Mindestabstand rechts und links 0,5 Meter.